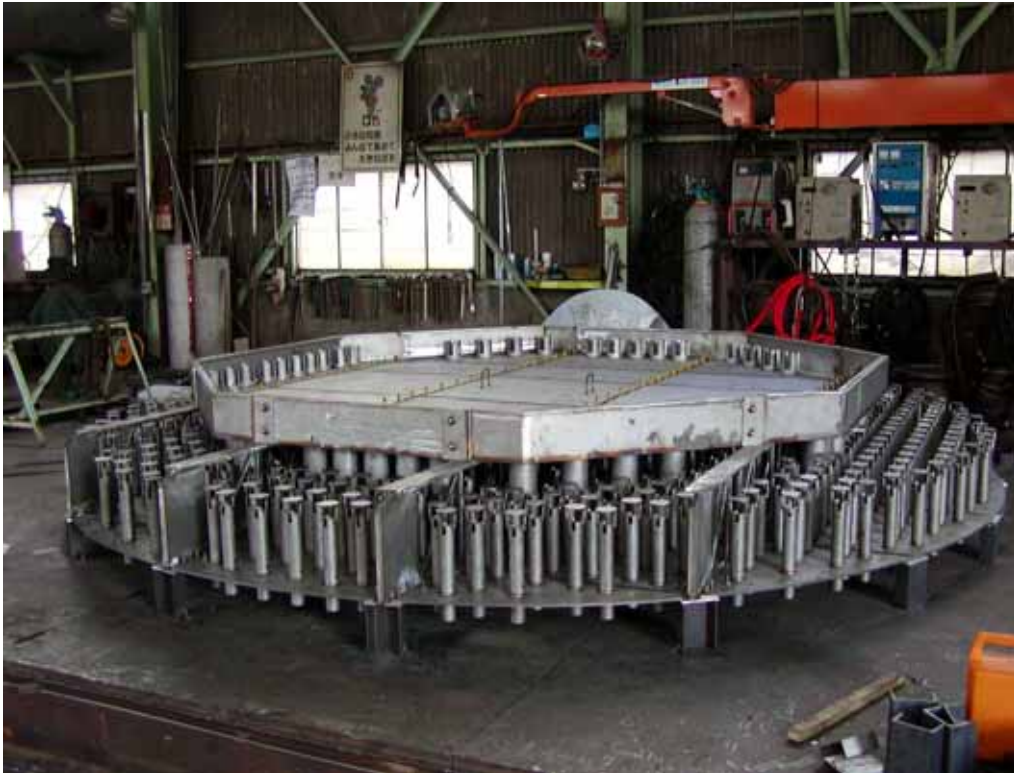


**ディストリビュータートレイ**

石油精製装置(脱硫反応塔)に使用する 原料を触媒層に均一に分散させる  
3,800 SUS321



**高性能ディストリビュータートレイ**

石油精製装置(脱硫反応塔)に使用する 原料を触媒層に均一に分散させる  
3,400 SUS321



石油精製装置(脱硫反応塔) 塔内部品

3,400 SUS321

クウェンチパイプ、クウェンチ&ミキシングデッキ、ミキシングデバイス  
模擬容器で仮組立中 (構造、取り合い、組立の確認)



カバープレート&シールド 石油精製装置(接触改質反応塔)

2,800 x 1,700H SUS405



CCR装置 センターパイプ 石油精製装置(接触改質反応塔)

1,220 SUS321

反応塔に1本ずつ設置され触媒層から反応生成物(製品)を抜き出す  
表面がウェッジワイヤースクリーンで覆われている



CCR装置 センターパイプサポート 石油精製装置(接触改質反応塔)

センターパイプを支えると同時に、触媒を次の反応塔に送る

センターパイプ 1,220用 SUS321



CCR装置 スキャロップ 石油精製装置(接触改質反応塔)

250W x 9,250L ~ 9,950L SUS321

反応塔の内壁に沿って数十本設置され原料を触媒層に吹き込む  
表面がパンチングプレートでできている



CCR装置 カバープレート 石油精製装置(接触改質反応塔)

触媒層からの触媒の飛散を防止し触媒レベルを安定させる

2,500 ~ 2,800 SUS321



キャップトレイ  
2,000 SUS316L



シーブトレイ  
1,000 SUS304



## FCCサイクロン改造

FCC(接触分解)装置に使用するサイクロン 触媒粒子とガスを分離する  
SUS321



## FCCサイクロン改造

ライニング用アンカーを取付中  
SUS321



## ディストリビューターグリッド

精度よく分散を行うグリッド(トレイ) 模擬容器で仮組中

1,800 SUS317L



## リサイクルパン

仮組中

SUS317L



## 制御棒用バスケット

原子力発電所で使用する制御棒の保管用バスケット

1,000 x 3,000L SUS304



## 制御棒用バスケット

原子力発電所で使用する制御棒の保管用バスケット

1,000 x 3,000L SUS304

